



# GRELA

ACCESSORI \_ Accessories \_ Accessoires \_ Accessoires

Una serie di accessori, mobili e complementi dallo stile industrial, adatta ad ambienti moderni e metropolitani.

**GRELA** è perfettamente abbinabile alla serie **PYXIS** di **SAMO**.

A range of accessories and furniture characterized by an industrial style, suitable for modern and metropolitan environments.

**GRELA** perfectly complements the **PYXIS** series by **SAMO**.

Une série d'accessoires au style industriel, adaptée aux environnements modernes et urbains.

**GRELA** s'harmonise parfaitement avec la série **PYXIS** de **SAMO**.

Eine Serie aus Zubehör, Möbeln und Ergänzungselementen im Industrial-Stil, die sich für ein modernes und weltstädtisches Ambiente eignet.

**GRELA** passt perfekt zur **PYXIS**-Serie von **SAMO**

## Finiture \_ Finishes \_ Finitions \_ Afwerkingen

### Verniciato bianco

Painted white  
laqué blanc  
Lackiertem Weiß



**.09**

### Verniciato nero

Painted black  
laqué noir  
Lackiertem Schwarz



**.23**

### Acciaio inox

Stainless steel  
Acier inoxydable  
Edelstahl



**.29**

### Acciaio inox satinato

Satinated stainless steel  
Acier inoxydable satiné  
Vereist Edelstahl



**.32**

### Bronzo spazzolato

Brushed bronze  
Bronze brossé  
Bronze gebürstet



**.35**

### Rosa metallizzato

Metallic pink matt  
Rose métallisé mat  
Metallic-Rosa matt



**.55**



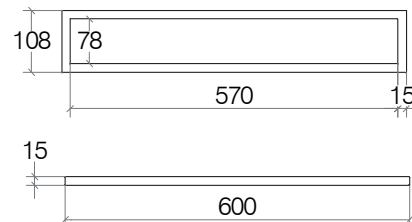
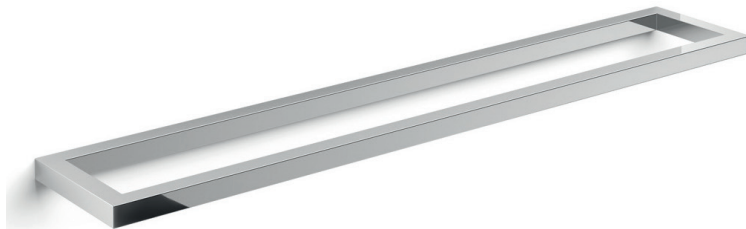
# GRELA




## 51709

### Portasalviette - porta accessori 600 mm

Towel rail - accessories bar 600 mm / Porte-serviettes - support pour accessoires 600 mm /

Handtuchhalter - Halter für Accessoires 600 mm



<b>cod. 51709</b>				Acciaio Inox Stainless steel Acier inoxydable Edelstahl
<b>EAN 8005049360575</b>	1	2,976	1	

Peso e volume lordo / Gross weight and volume / Poids et volume brut / Bruttogewicht und Volumen



Fissaggio a muro  
Wall mounting with screws  
Fixation murale par vis  
Wandbefestigung mit Schraube



Made in Italy  
Made in Italy  
Made in Italy  
Made in Italy

#### PULIZIA e MANUTENZIONE

Pulire con un sapone neutro, applicare con un panno umido, strofinare leggermente, lasciar agire brevemente e quindi sciacquare con acqua. Infine lucidare con un panno morbido e asciutto. Per macchie di calcare pulire con una soluzione di acqua (80%) e aceto bianco (20%), per un'azione igienizzante aggiungere alla soluzione del bicarbonato di sodio. Asciugare sempre la superficie in modo da evitare le macchie derivanti dall'acqua.

Avvertenze: La resistenza alla corrosione al nichel-cromo si riduce sotto l'azione di acidi e composti alogenati (cloruri, bromuri, ioduri). Non utilizzare mai soluzioni a base di cloro (candeggina), detersivi o spugne abrasive. Evitare la ruggine causata da materiali esterni (ad es. paglietta di acciaio ecc.).

#### CARE and MAINTENANCE

Clean with a mild soap, apply with a damp cloth, rub lightly, leave it briefly and then rinse with water. Finally polish with a soft, dry cloth. To remove the limestone stains, clean with a solution of water (80%) an white vinegar (20%), to sanitize add baking soda. Always dry the surface in order to prevent stains caused by water. Warnings: The corrosion resistance of the steel is reduced by acids and halogen compounds (chlorides, bromides, iodides). Never use solutions containing chlorine (bleach), detergents or abrasive sponges. Prevent rust caused by external materials (eg. Scouring steel, etc..).